



Паспорт ДОСТУПНОСТИ

УТВЕРЖДАЮ

Директор

МАУК «Магнитогорский
драматический театр
им. А.С. Пушкина»

Е.В. Климов

« 4 » апреля 2022 г.



ПАСПОРТ ДОСТУПНОСТИ

Муниципального автономного учреждения культуры
«Магнитогорский драматический театр им. А.С.Пушкина»

1. Общие сведения об объекте

- 1.1. Наименование (вид) объекта – Учреждение культуры
- 1.2. Адрес объекта 455044, город Магнитогорск, проспект Ленина, дом 66
- 1.3. Сведения о размещении объекта:
- отдельно стоящее здание 4 этажа, 7320,9 кв.м
- часть здания _____ этажей (или на _____ этаже), _____ кв.м
- наличие прилегающего земельного участка (да, нет): 9873,0 кв.м
- 1.4. Год постройки здания 1967, последнего капитального ремонта нет
- 1.5. Дата предстоящих плановых ремонтных работ: текущего нет, капитального нет
- 1.6. Название организации (учреждения), (полное юридическое наименование – согласно Уставу, краткое наименование) Муниципальное автономное учреждение культуры «Магнитогорский драматический театр им. А.С.Пушкина»
- 1.7. Юридический адрес организации (учреждения) 455044 Челябинская область, г. Магнитогорск, проспект Ленина, дом 66.
- 1.8. Основание для пользования объектом (оперативное управление, аренда, собственность)
- 1.9. Форма собственности (государственная, негосударственная)
- 1.10. Территориальная принадлежность (федеральная, региональная, муниципальная)
- 1.11. Вышестоящая организация (наименование) Администрация города Магнитогорска
- 1.12. Адрес вышестоящей организации, другие координаты - 455044 Челябинская область, г. Магнитогорск, проспект Ленина, дом 72

2. Характеристика деятельности организации на объекте

- 2.1 Сфера деятельности (здравоохранение, образование, социальная защита, физическая культура и спорт, культура, связь и информация, транспорт, жилой фонд, потребительский рынок и сфера услуг, другое Культура)
- 2.2 Виды оказываемых услуг – Создание и показ спектаклей
- 2.3 Форма оказания услуг: (на объекте, с длительным пребыванием, в т.ч. проживанием, на дому, дистанционно)
- 2.4 Категории обслуживаемого населения по возрасту: (дети, взрослые трудоспособного возраста, пожилые; все возрастные категории)
- 2.5 Категории обслуживаемых инвалидов: инвалиды, передвигающиеся на коляске, инвалиды с нарушениями опорно-двигательного аппарата; нарушениями зрения, нарушениями слуха, нарушениями умственного развития

2.6 Плановая мощность: посещаемость (количество обслуживаемых в день), вместимость, пропускная способность - **548 человек в день**

2.7 Участие в исполнении ИПР инвалида, ребенка-инвалида (да, **нет**)

3. Состояние доступности объекта

3.1 Путь следования к объекту пассажирским транспортом (описать маршрут движения с использованием пассажирского транспорта) наличие адаптированного пассажирского транспорта к объекту - **Автобус № 17: маршрутные такси № 7,15,17,18, 21,22,31, 37, 40, 47, 56, 59 до остановки «Драмтеатр»**

3.2 Путь к объекту от ближайшей остановки пассажирского транспорта: **от остановки «Драмтеатр» 50 м**

3.2.1 Расстояние до объекта от остановки транспорта **от остановки «Драмтеатр» 50 м**

3.2.2 Время движения (пешком) **1 мин**

3.2.3 Наличие выделенного от проезжей части пешеходного пути (*да, нет*), **нет**

3.2.4 Перекрестки: *нерегулируемые; регулируемые со звуковой сигнализацией, таймером;* **регулируемые со звуковой сигнализацией, таймером;**

3.2.5 Информация на пути следования к объекту: **акустическая, тактильная, визуальная; да**

3.2.6 Перепады высоты на пути: *есть, нет* **нет**

Их обустройство для инвалидов на коляске: да, **нет**

3.3 Организация доступности объекта для инвалидов – форма обслуживания*

№ п/п	Категория инвалидов (вид нарушения)	Вариант организации доступности объекта (формы обслуживания)*
1.	Все категории инвалидов и МГН	ДУ, А
	<i>в том числе инвалиды:</i>	
2	передвигающиеся на креслах-колясках	А
3	с нарушениями опорно-двигательного аппарата	А
4	с нарушениями зрения	А
5	с нарушениями слуха	А
6	с нарушениями умственного развития	А

* - указывается один из вариантов: «А», «Б», «ДУ», «ВНД»

3.4 Состояние доступности основных структурно-функциональных зон

	Основные структурно-функциональные зоны	Состояние доступности, в том числе для основных категорий инвалидов**
1	Территория, прилегающая к зданию (участок)	ДП-В
2	Вход (входы) в здание	ДП-В
3	Путь (пути) движения внутри здания (в т.ч. пути эвакуации)	ДП-В
4	Зона целевого назначения здания (целевого посещения объекта)	ДП-В
5	Санитарно-гигиенические помещения	ДП-В
6	Система информации и связи (на всех зонах)	ДП-В
7	Пути движения к объекту (от остановки транспорта)	ДП-В

** Указывается: ДП-В - доступно полностью всем; ДП-И (К, О, С, Г, У) – доступно полностью избирательно (указать категории инвалидов); ДЧ-В - доступно частично всем; ДЧ-И (К, О, С, Г, У) – доступно частично избирательно (указать категории инвалидов); ДУ - доступно условно, ВНД – временно недоступно

3.5. **ИТОГОВОЕ ЗАКЛЮЧЕНИЕ** о состоянии доступности ОСИ: **доступно полностью всем**

4. Управленческое решение

4.1. Рекомендации по адаптации основных структурных элементов объекта

№№ п/п	Основные структурно-функциональные зоны объекта	Рекомендации по адаптации объекта (вид работы)*
1	Территория, прилегающая к зданию (участок)	не нуждается
2	Вход (входы) в здание	не нуждается
3	Путь (пути) движения внутри здания (в т.ч. пути эвакуации)	не нуждается
4	Зона целевого назначения здания (целевого посещения объекта)	не нуждается
5	Санитарно-гигиенические помещения	не нуждается
6	Система информации на объекте (на всех зонах)	не нуждается
7	Пути движения к объекту (от остановки транспорта)	не нуждается
8	Все зоны и участки	не нуждается

*- указывается один из вариантов (видов работ): не нуждается; ремонт (текущий, капитальный); индивидуальное решение с ТСР; технические решения невозможны – организация альтернативной формы обслуживания

4.2. Период проведения работ в рамках исполнения - **не нуждается**

(указывается наименование документа: программы, плана)

4.3. Ожидаемый результат (по состоянию доступности) после выполнения работ по адаптации: **доступно всем.**

Оценка результата исполнения программы, плана (по состоянию доступности): -

4.4. Для принятия решения требуется, **не требуется** *(нужное подчеркнуть):*

Согласование - **не имеется**

Имеется заключение уполномоченной организации о состоянии доступности объекта *(наименование документа и выдавшей его организации, дата)*, прилагается - **не имеется**

4.5. Информация размещена (обновлена) на Карте доступности субъекта РФ дата _____

(наименование сайта, портала)

5. Особые отметки

Паспорт сформирован на основании:

1. Анкета (информации об объекте) от « 4 » апреля 2022 г.,

2. Акта обследования объекта: №1 от « 4 » апреля 2022 г.,

УТВЕРЖДАЮ
Директор
МАУК «Магнитогорский
драматический театр
им. А.С. Пушкина»



Е.В. Климов

«4» апреля, 2022 г.

**АКТ ОБСЛЕДОВАНИЯ
объекта социальной инфраструктуры
К ПАСПОРТУ ДОСТУПНОСТИ (ОСИ) №1
№ _____**

**Челябинская область
г. Магнитогорск**

Наименование территориального
образования субъекта РФ

« 4 » апреля, 2022 г.

1. Общие сведения об объекте

- 1.1. Наименование (вид) объекта – Учреждение культуры
- 1.2. Адрес объекта **455044, город Магнитогорск, проспект Ленина, дом 66**
- 1.3. Сведения о размещении объекта:
- отдельно стоящее здание **4** этажа, **7320,9** кв.м
- часть здания _____ этажей (или на _____ этаже), _____ кв.м
- наличие прилегающего земельного участка (да, нет); **9873,0** кв.м
- 1.4. Год постройки здания **1967**, последнего капитального ремонта нет
- 1.5. Дата предстоящих плановых ремонтных работ: текущего нет, капитального нет
- 1.6. Название организации (учреждения), (полное юридическое наименование – согласно Уставу, краткое наименование) Муниципальное автономное учреждение культуры «Магнитогорский драматический театр им. А.С.Пушкина»
- 1.7. Юридический адрес организации (учреждения) 455044 Челябинская область, г. Магнитогорск, проспект Ленина, дом 66.
- 1.8. Основание для пользования объектом (оперативное управление, аренда, собственность)
- 1.9. Форма собственности (государственная, негосударственная)
- 1.10. Территориальная принадлежность (федеральная, региональная, муниципальная)
- 1.11. Вышестоящая организация (наименование) Администрация города Магнитогорска
- 1.12. Адрес вышестоящей организации, другие координаты - 455044 Челябинская область, г. Магнитогорск, проспект Ленина, дом 72

2. Характеристика деятельности организации на объекте

- 2.1 Сфера деятельности (здравоохранение, образование, социальная защита, физическая культура и спорт, культура, связь и информация, транспорт, жилой фонд, потребительский рынок и сфера услуг, другое)
Культура
- 2.2 Виды оказываемых услуг – Создание и показ спектаклей
- 2.3 Форма оказания услуг: (на объекте, с длительным пребыванием, в т.ч. проживанием, на дому, дистанционно)
- 2.4 Категории обслуживаемого населения по возрасту: (дети, взрослые трудоспособного возраста, пожилые; все возрастные категории)

2.5 Категории обслуживаемых инвалидов: инвалиды, передвигающиеся на коляске, инвалиды с нарушениями опорно-двигательного аппарата; нарушениями зрения, нарушениями слуха, нарушениями умственного развития

2.6 Плановая мощность: посещаемость (количество обслуживаемых в день), вместимость, пропускная способность - 548 человек в день.

2.7 Участие в исполнении ИПР инвалида, ребенка-инвалида (да, нет)

3. Состояние доступности объекта

3.1 Путь следования к объекту пассажирским транспортом

(описать маршрут движения с использованием пассажирского транспорта)

наличие адаптированного пассажирского транспорта к объекту - Автобус № 17; маршрутные такси № 7,15,17,18, 21,22,31, 37, 40, 47, 56, 59 до остановки «Драмтеатр»

3.2 Путь к объекту от ближайшей остановки пассажирского транспорта:

3.2.1 расстояние до объекта от остановки транспорта от остановки «Драмтеатр» 50 м

3.2.2 время движения (пешком) 1 мин

3.2.3 наличие выделенного от проезжей части пешеходного пути (да, нет),

3.2.4 Перекрестки: нерегулируемые; регулируемые, со звуковой сигнализацией, таймером;

3.2.5 Информация на пути следования к объекту: акустическая, тактильная, визуальная;

да

3.2.6 Перепады высоты на пути: есть, нет

Их обустройство для инвалидов на коляске: да, нет

3.3 Организация доступности объекта для инвалидов – форма обслуживания*

№ п/п	Категория инвалидов (вид нарушения)	Вариант организации доступности объекта (формы обслуживания)*
1.	Все категории инвалидов и МГН	ДУ, А
	<i>в том числе инвалиды:</i>	
2	передвигающиеся на креслах-колясках	А
3	с нарушениями опорно-двигательного аппарата	А
4	с нарушениями зрения	А
5	с нарушениями слуха	А
6	с нарушениями умственного развития	А

* - указывается один из вариантов: «А», «Б», «ДУ», «ВНД»

3.4 Состояние доступности основных структурно-функциональных зон

	Основные структурно-функциональные зоны	Состояние доступности, в том числе для основных категорий инвалидов**
1	Территория, прилегающая к зданию (участок)	ДП-В
2	Вход (входы) в здание	ДП-В
3	Путь (пути) движения внутри здания (в т.ч. пути эвакуации)	ДП-В
4	Зона целевого назначения здания (целевого посещения объекта)	ДП-В
5	Санитарно-гигиенические помещения	ДП-В
6	Система информации и связи (на всех зонах)	ДП-В
7	Пути движения к объекту (от остановки транспорта)	ДП-В

** Указывается: ДП-В - доступно полностью всем; ДП-И (К, О, С, Г, У) – доступно полностью избирательно (указать категории инвалидов); ДЧ-В - доступно частично всем; ДЧ-И (К, О, С, Г, У) – доступно частично избирательно (указать категории инвалидов); ДУ - доступно условно, ВНД – временно недоступно

3.5. ИТОГОВОЕ ЗАКЛЮЧЕНИЕ о состоянии доступности ОСИ: доступно полностью всем.

4. Управленческое решение

4.1. Рекомендации по адаптации основных структурных элементов объекта

№№ п/п	Основные структурно-функциональные зоны объекта	Рекомендации по адаптации объекта (вид работы)*
1	Территория, прилегающая к зданию (участок)	не нуждается
2	Вход (входы) в здание	не нуждается
3	Путь (пути) движения внутри здания (в т.ч. пути эвакуации)	не нуждается
4	Зона целевого назначения здания (целевого посещения объекта)	не нуждается
5	Санитарно-гигиенические помещения	не нуждается
6	Система информации на объекте (на всех зонах)	не нуждается
7	Пути движения к объекту (от остановки транспорта)	не нуждается
8	Все зоны и участки	не нуждается

*- указывается один из вариантов (видов работ): не нуждается; ремонт (текущий, капитальный); индивидуальное решение с ТСП; технические решения невозможны – организация альтернативной формы обслуживания

4.2. Период проведения работ в рамках исполнения - **не нуждается**

(указывается наименование документа: программы, плана)

4.3 Ожидаемый результат (по состоянию доступности) после выполнения работ по адаптации: **доступно всем**

Оценка результата исполнения программы, плана (по состоянию доступности): -

4.4. Для принятия решения требуется, **не требуется** (нужное подчеркнуть):

Согласование - **не имеется**

Имеется заключение уполномоченной организации о состоянии доступности объекта (наименование документа и выдавшей его организации, дата), прилагается - **не имеется**

4.5. Информация будет размещена (обновлена) на Геопортале Челябинской области – Доступная среда

gis.inf74.ru

(наименование сайта, портала)



МАГНИТОГОРСКИЙ
ДРАМАТИЧЕСКИЙ
ТЕАТР

им. А.С.Пушкина

5. Особые отметки

ПРИЛОЖЕНИЯ:

Результаты обследования:

- | | |
|--|----------|
| 1. Территории, прилегающей к объекту | на 1 л. |
| 2. Входа (входов) в здание | на 1 л. |
| 3. Путей движения в здании | на 1 л. |
| 4. Зоны целевого назначения объекта | на 3 л. |
| 5. Санитарно-гигиенических помещений | на 1 л. |
| 6. Системы информации (и связи) на объекте | на 1 л. |
| Результаты фотофиксации на объекте | на 13 л. |

Технический паспорт на 27 л.

Руководитель рабочей группы:

Начальник хозяйственного отдела Никитенко Т.В.
(Должность, Ф.И.О.)


(подпись)

Члены рабочей группы:

Главный инженер Никифоров А.В.
(Должность, Ф.И.О.)


(подпись)

Инженер по охране труда Алферова А.М.
(Должность, Ф.И.О.)


(подпись)

В том числе:

представители общественных организаций инвалидов:

(Должность, Ф.И.О.)

(Подпись)

(Должность, Ф.И.О.)

(Подпись)

Представители организации, расположенной на объекте:

Директор
(Должность)



Климов Е.В.
(подпись)

Управленческое решение согласовано « _____ » _____ 20__ г. (протокол № _____)
Комиссией _____
(название) _____

Приложение 1
к Акту обследования ОСИ к паспорту доступности
ОСИ № 1 от «4» апреля 2022 г.

I Результаты обследования:
I. Территории, прилегающей к зданию (участка)
Муниципальное автономное учреждение культуры
«Магнитогорский драматический театр им. А.С. Пушкина»,
455044, Челябинская область, г. Магнитогорск, проспект Ленина, дом 72
(наименование объекта, адрес)

№ п/п	Наименование функционально-планировочного элемента	Наличие элемента			Выявленные нарушения и замечания		Работы по адаптации объектов	
		есть/нет	№ на плане	№ фото	Содержание	Значимо для инвалида (категория)	Содержание	Виды работ
1.1	Вход (входы) на территорию	нет	-	-	-	-	-	-
1.2	Путь (пути) движения на территории	нет	-	-	-	-	-	-
1.3	Лестница (наружная)	есть	-	№1,2	Замечаний нет	-	-	-
1.4	Пандус (наружный)	есть	-	№3,4, 5,6	Замечаний нет	-	-	-
1.5	Автостоянка и парковка	есть	-	№7,8,9	Замечаний нет	-	-	-
	ОБЩИЕ требования к зоне							

II Заключение по зоне:

Наименование структурно-функциональной зоны	Состояние доступности* (к пункту 3.4 Акта обследования ОСИ)	Приложение		Рекомендации по адаптации (вид работы)** к пункту 4.1 Акта обследования ОСИ
		№ на плане	№ фото	
Территории, прилегающей к зданию (участка)	ДП-В		№ 1-8,9	не нуждается

* указывается: **ДП-В** - доступно полностью всем; **ДП-И** (К, О, С, Г, У) – доступно полностью избирательно (указать категории инвалидов); **ДЧ-В** - доступно частично всем; **ДЧ-И** (К, О, С, Г, У) – доступно частично избирательно (указать категории инвалидов); **ДУ** - доступно условно, **ВНД** - недоступно

**указывается один из вариантов: не нуждается; ремонт (текущий, капитальный); индивидуальное решение с ТСР; технические решения невозможны – организация альтернативной формы обслуживания

Комментарий к заключению: **доступно полностью всем**

**I Результаты обследования:
2. Входа (входов) в здание**

**Муниципальное автономное учреждение культуры
«Магнитогорский драматический театр им. А.С. Пушкина»,
455044, Челябинская область, г. Магнитогорск, проспект Ленина, дом 72**
(наименование объекта, адрес)

№ п/п	Наименование функционально-планировочного элемента	Наличие элемента			Выявленные нарушения и замечания		Работы по адаптации объектов	
		есть/нет	№ на плане	№ фото	Содержание	Значимо для инвалида (категория)	Содержание	Виды работ
2.1	Лестница (наружная)	есть	-	№1,2	Замечаний нет	-	-	-
2.2	Пандус (наружный)	нет	-	№3,4, 5,6	Замечаний нет	-	-	-
2.3	Входная площадка (перед дверью)	есть	-	№1,2, 3,7,11	Замечаний нет	-	-	-
2.4	Дверь (входная)	есть	№30, 40,41	№1,3,7, 11	Замечаний нет	-	-	-
2.5	Тамбур	есть	№30, 40,41	№8,9, 10	Замечаний нет	-	-	-
	ОБЩИЕ требования к зоне							

II Заключение по зоне:

Наименование структурно-функциональной зоны	Состояние доступности* (к пункту 3.4 Акта обследования ОСИ)	Приложение		Рекомендации по адаптации (вид работы)** к пункту 4.1 Акта обследования ОСИ
		№ на плане	№ фото	
Входа (входов) в здание	ДП-В	№30,40, 41	№1-11	не нуждается

* указывается: **ДП-В** - доступно полностью всем; **ДП-И** (К, О, С, Г, У) – доступно полностью избирательно (указать категории инвалидов); **ДЧ-В** - доступно частично всем; **ДЧ-И** (К, О, С, Г, У) – доступно частично избирательно (указать категории инвалидов); **ДУ** - доступно условно, **ВНД** - недоступно

**указывается один из вариантов: не нуждается; ремонт (текущий, капитальный); индивидуальное решение к ТСР; технические решения невозможны – организация альтернативной формы обслуживания

Комментарий к заключению: **доступно полностью всем**

I Результаты обследования:

3. Пути (путей) движения внутри здания (в т.ч. путей эвакуации)

**Муниципальное автономное учреждение культуры
«Магнитогорский драматический театр им. А.С. Пушкина»,
455044, Челябинская область, г. Магнитогорск, проспект Ленина, дом 72**
(наименование объекта, адрес)

№ п/п	Наименование функционально-планировочного элемента	Наличие элемента			Выявленные нарушения и замечания		Работы по адаптации объектов	
		есть/нет	№ на плане	№ фото	Содержание	Значимо для инвалида (категория)	Содержание	Виды работ
3.1	Коридор (вестибюль, зона ожидания, галерея, балкон)	есть	№13, 29,67	№1,2,3	Замечаний нет	-	-	-
3.2	Лестница (внутри здания)	есть	№ 29,67	№4	Замечаний нет	-	-	-
3.3	Пандус (внутри здания)	нет	-	-	Замечаний нет	-	-	-
3.4	Лифт пассажирский (или подъемник)	да	-	№4-8	Замечаний нет	-	-	-
3.5	Дверь	есть	№13, 31,39, 40	№9,10, 11	Замечаний нет	-	-	-
3.6	Пути эвакуации (в т.ч. зоны безопасности)	есть	№31, 39,40	№12, 13,14	Замечаний нет	-	-	-
	ОБЩИЕ требования к зоне							

II Заключение по зоне:

Наименование структурно-функциональной зоны	Состояние доступности* (к пункту 3.4 Акта обследования ОСИ)	Приложение		Рекомендации по адаптации (вид работы)** к пункту 4.1 Акта обследования ОСИ
		№ на плане	№ фото	
Пути (путей) движения внутри здания (в т.ч. путей эвакуации)	ДП-В	№13,29, 31,39,40, 67	№1-14	не нуждается

* указывается: **ДП-В** - доступно полностью всем; **ДП-И** (К, О, С, Г, У) – доступно полностью избирательно (указать категории инвалидов); **ДЧ-В** - доступно частично всем; **ДЧ-И** (К, О, С, Г, У) – доступно частично избирательно (указать категории инвалидов); **ДУ** - доступно условно, **ВНД** - недоступно

**указывается один из вариантов: не нуждается; ремонт (текущий, капитальный); индивидуальное решение с ТСР; технические решения невозможны – организация альтернативной формы обслуживания

Комментарий к заключению: **доступно полностью всем**

I Результаты обследования:

4. Зоны целевого назначения здания (целевого посещения объекта)

Вариант I – зона обслуживания инвалидов

Муниципальное автономное учреждение культуры

«Магнитогорский драматический театр им. А.С. Пушкина»,

455044, Челябинская область, г. Магнитогорск, проспект Ленина, дом 72

(наименование объекта, адрес)

№ п/п	Наименование функционально-планировочного элемента	Наличие элемента			Выявленные нарушения и замечания		Работы по адаптации объектов	
		есть/нет	№ на плане	№ фото	Содержание	Значимо для инвалида (категория)	Содержание	Виды работ
4.1	Кабинетная форма обслуживания	нет	-	-	-	-	-	-
4.2	Зальная форма обслуживания	да	№28,50	№1,2	-	-	-	-
4.3	Прилавочная форма обслуживания (гардероб)	есть	№72,88	№3	-	-	-	-
4.4	Форма обслуживания с перемещением по маршруту	нет			-	-	-	-
4.5	Кабина индивидуального обслуживания	нет			-	-	-	-
	ОБЩИЕ требования к зоне							

II Заключение по зоне:

Наименование структурно-функциональной зоны	Состояние доступности* (к пункту 3.4 Акта обследования ОСИ)	Приложение		Рекомендации по адаптации (вид работы) к пункту 4.1 Акта обследования ОСИ
		№ на плане	№ фото	
Зоны целевого назначения здания (целевого посещения объекта)	ДП-В	№28,50,72,88	№1,2,3	не нуждается

* указывается: ДП-В - доступно полностью всем; ДП-И (К, О, С, Г, У) – доступно полностью избирательно (указать категории инвалидов); ДЧ-В - доступно частично всем; ДЧ-И (К, О, С, Г, У) – доступно частично избирательно (указать категории инвалидов); ДУ - доступно условно, ВНД - недоступно

**указывается один из вариантов: не нуждается; ремонт (текущий, капитальный); индивидуальное решение с ТСР; технические решения невозможны – организация альтернативной формы обслуживания.

Комментарий к заключению: **доступно полностью всем**

I Результаты обследования:

**4. Зоны целевого назначения здания (целевого посещения объекта)
Вариант П – место приложения труда**

Наименование функционально-планировочного элемента	Наличие элемента			Выявленные нарушения и замечания		Работы по адаптации объектов	
	есть/нет	№ на плане	№ фото	Содержание	Значимо для инвалида (категория)	Содержание	Виды работ
Место приложения труда	нет	-	-	-	-	-	-

II Заключение по зоне:

Наименование структурно-функциональной зоны	Состояние доступности* (к пункту 3.4 Акта обследования ОСИ)	Приложение		Рекомендации по адаптации (вид работы) к пункту 4.1 Акта обследования ОСИ
		№ на плане	№ фото	
Зоны целевого назначения здания (целевого посещения объекта)				

* указывается: **ДП-В** - доступно полностью всем; **ДП-И** (К, О, С, Г, У) – доступно полностью избирательно (указать категории инвалидов); **ДЧ-В** - доступно частично всем; **ДЧ-И** (К, О, С, Г, У) – доступно частично избирательно (указать категории инвалидов); **ДУ** - доступно условно, **ВНД** - недоступно

**указывается один из вариантов: не нуждается; ремонт (текущий, капитальный); индивидуальное решение с ТСП; технические решения невозможны – организация альтернативной формы обслуживания.

Комментарий к заключению: _____

I Результаты обследования:

**4. Зоны целевого назначения здания (целевого посещения объекта)
Вариант III – жилые помещения**

Наименование функционально-планировочного элемента	Наличие элемента			Выявленные нарушения и замечания		Работы по адаптации объектов	
	есть/нет	№ на плане	№ фото	Содержание	Значимо для инвалида (категория)	Содержание	Виды работ
Жилые помещения	нет	-	-	-	-	-	-

II Заключение по зоне:

Наименование структурно-функциональной зоны	Состояние доступности* (к пункту 3.4 Акта обследования ОСИ)	Приложение		Рекомендации по адаптации (вид работы)** к пункту 4.1 Акта обследования ОСИ
		№ на плане	№ фото	
Жилые помещения				

* указывается: **ДП-В** - доступно полностью всем; **ДП-И** (К, О, С, Г, У) – доступно полностью избирательно (указать категории инвалидов); **ДЧ-В** - доступно частично всем; **ДЧ-И** (К, О, С, Г, У) – доступно частично избирательно (указать категории инвалидов); **ДУ** - доступно условно; **ВНД** - недоступно

**указывается один из вариантов: не нуждается; ремонт (текущий, капитальный); индивидуальное решение с ТСР; технические решения невозможны – организация альтернативной формы обслуживания

Комментарий к заключению: _____

I Результаты обследования:
5. Санитарно-гигиенических помещений
Муниципальное автономное учреждение культуры
«Магнитогорский драматический театр им. А.С. Пушкина»,
455044, Челябинская область, г. Магнитогорск, проспект Ленина, дом 72
(наименование объекта, адрес)

№ п/п	Наименование функционально-планировочного элемента	Наличие элемента			Выявленные нарушения и замечания		Работы по адаптации объектов	
		есть/нет	№ на плане	№ фото	Содержание	Значимо для инвалида (категория)	Содержание	Виды работ
5.1	Туалетная комната	есть	№77.83	№1,2,3,4	Замечаний нет	-	-	-
5.2	Душевая/ванная комната	нет	-	-	-	-	-	-
5.3	Бытовая комната (гардеробная)	нет	-	-	-	-	-	-
	ОБЩИЕ требования к зоне							

II Заключение по зоне:

Наименование структурно-функциональной зоны	Состояние доступности* (к пункту 3.4 Акта обследования ОСИ)	Приложение		Рекомендации по адаптации (вид работы)** к пункту 4.1 Акта обследования ОСИ
		№ на плане	№ фото	
Санитарно-гигиенических помещений	ДП-В	№77.83	№1,2,3,4	не нуждается

* указывается: **ДП-В** - доступно полностью всем; **ДП-И** (К, О, С, Г, У) – доступно полностью избирательно (указать категории инвалидов); **ДЧ-В** - доступно частично всем; **ДЧ-И** (К, О, С, Г, У) – доступно частично избирательно (указать категории инвалидов); **ДУ** - доступно условно, **ВНД** - недоступно
**указывается один из вариантов: не нуждается; ремонт (текущий, капитальный); индивидуальное решение с ТСР; технические решения невозможны – организация альтернативной формы обслуживания

Комментарий к заключению: **доступно полностью всем**

I Результаты обследования:
6. Системы информации на объекте
Муниципальное автономное учреждение культуры
«Магнитогорский драматический театр им. А.С. Пушкина»,
455044, Челябинская область, г. Магнитогорск, проспект Ленина, дом 72
(наименование объекта, адрес)

№ п/п	Наименование функционально-планировочного элемента	Наличие элемента			Выявленные нарушения и замечания		Работы по адаптации объектов	
		есть/нет	№ на плане	№ фото	Содержание	Значимо для инвалида (категория)	Содержание	Виды работ
6.1	Визуальные средства	есть	№ 13,29, 30,41, 88,50	№1-6, 10,19, 20,21	замечаний нет			
6.2	Акустические средства	есть	№ 29,30, 46,50, 67,77, 83	№ 1,5,9, 12-18	замечаний нет			
6.3	Тактильные средства	есть	№ 13,29, 41,50,77,83	№ 1-8, 11-18	замечаний нет			
	ОБЩИЕ требования к зоне							

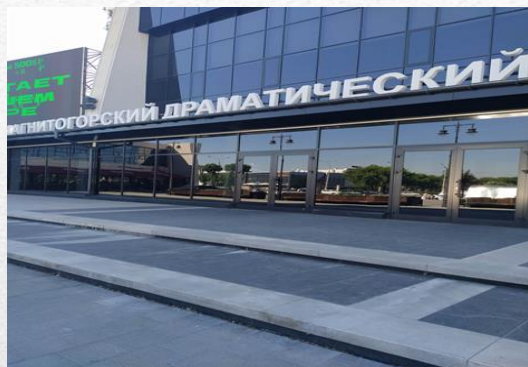
II Заключение по зоне:

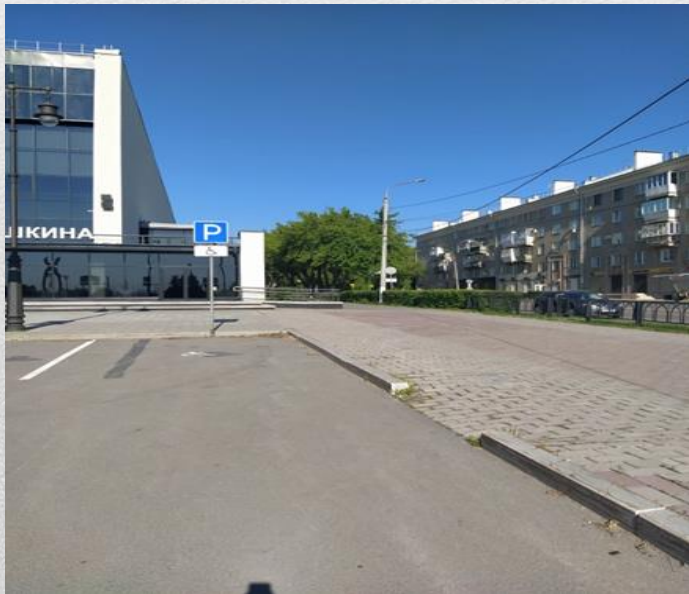
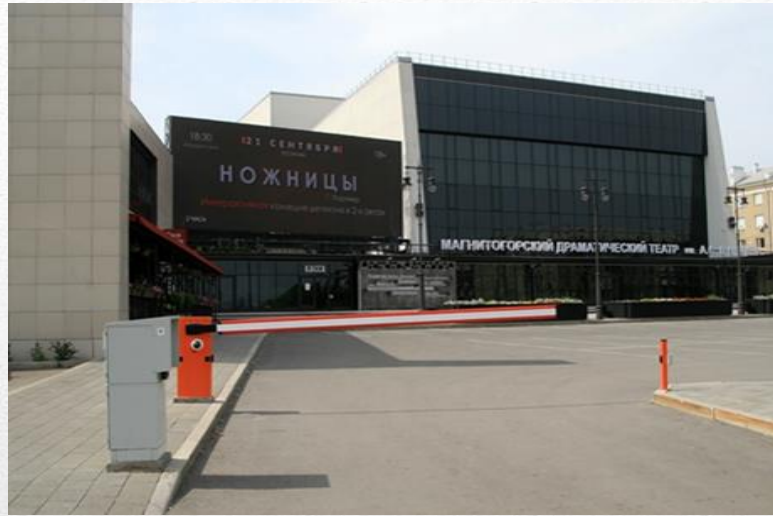
Наименование структурно-функциональной зоны	Состояние доступности* (к пункту 3.4 Акта обследования ОСИ)	Приложение		Рекомендации по адаптации (вид работы)** к пункту 4.1 Акта обследования ОСИ
		№ на плане	№ фото	
Системы информации на объекте	ДП-В	№13,29,30, 41,50,46,67, 77,83,88	№1-21	не нуждается

* указывается: ДП-В - доступно полностью всем; ДП-И (К, О, С, Г, У) – доступно полностью избирательно (указать категории инвалидов); ДЧ-В - доступно частично всем; ДЧ-И (К, О, С, Г, У) – доступно частично избирательно (указать категории инвалидов); ДУ - доступно условно; ВИД - недоступно
**указывается один из вариантов: не нуждается; ремонт (текущий, капитальный); индивидуальное решение с ТСР; технические решения невозможны – организация альтернативной формы обслуживания; Комментарий к заключению: индивидуальное решение с ТСР (устройство визуальной системы информации; установка акустической системы информации; установка тактильной системы информации).

Муниципальное автономное учреждение культуры
«Магнитогорский драматический театр им. А.С. Пушкина»

1. Территория, прилегающая к зданию (участок)





2. Вход (входы) в здание







3. Пути (путей) движения внутри здания (в т.ч. путей эвакуации)



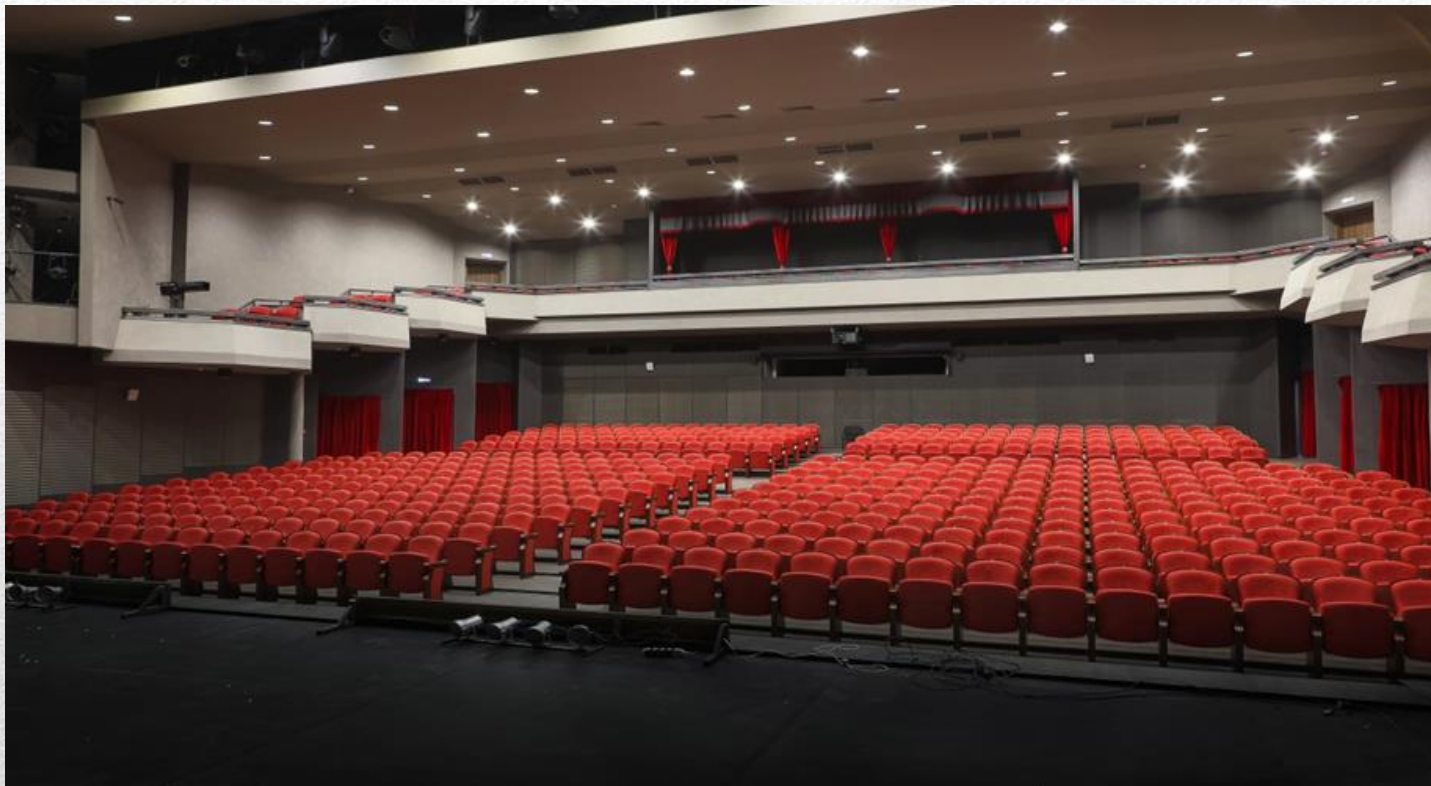








**4. Зоны целевого назначения здания (целевого посещения объекта)
Вариант I – зона обслуживания инвалидов**





5. Санитарно-гигиенические помещения



6. Системы информации на объекте





